

# CALDERAS CON AGITADOR VOLCABLES MTECAV-MB



Since 1971

INDUSTRIAL  
**fuerpla**<sup>®</sup>

# CALDERAS CON AGITADOR VOLCABLES

## MTECAV-MB MOTOR BAJO

Fabricadas en acero inoxidable AISI304 EN 1.4301. Opcionalmente, en AISI316 EN 1.4401

Estructura robusta portante sobre seis pies de acero inoxidable regulables en altura.

Mezclador con motor reductor bajo de la cuba, palas fácil de extraer y limpiar.

Velocidad regulable.

Rascadores de teflón en todo el contorno de la cuba.

Acabado del interior de la cuba satinado fino, para evitar que se adhieran producto gelatinosos, azúcares, etc.

Aislamiento con fibra de lana de roca

Basculación: Automática mediante sistema hidráulico (Pistón)

Aislamiento con fibra de lana de roca  
Ausencia de rincones y soldaduras, para facilitar la limpieza y evitar posibles proliferaciones bacteriana.

Cuadro eléctrico incorporado en la columna con pantalla HMI táctil de 7" .

Control automático mediante PLC con programación de recetas mediante PLC. Seguridad en los mezcladores y apertura de las tapas mediante detectores inductivos.

Opcion TÚRMIX (brazo eléctrico de cizallamiento) para cortar y emulsificar  
Trabajo en modo manual:

Control para el tiempo, control del final de ciclo y temperatura mediante sonda PT-100.

Avisador acústico de final de cocción

Trabajo en modo automático:

Economizador automático de la potencia térmica.

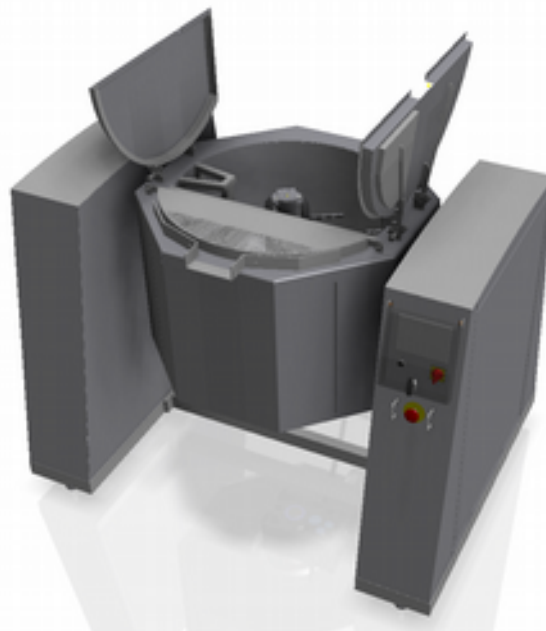
Tiempo giro de agitación a derecha o izquierda, tiempo de reposo, velocidad de agitación, selector de velocidad mínimo, temperatura de trabajo, tiempo de trabajo, señalización sirena volcado, posición inclinación de volcado cuba.

Grado de protección IP 55

PROGRAMADOR trabajo en Modo Manual con Aditec MKA-120 de serie en los modelos 65L, 140L y 200L



Modelo	Capacidad	Dimensiones Exteriores	Dimensiones Interiores	Potencia Kw / Amp	Motor Palas kw	Basculación kw
<b>MTECAV-300</b>	300 lt	1880x1350x1900 mm	800x700 mm	27 / 39	1,1	1,1
<b>MTECAV-500</b>	500 lt	2150x1550x1900 mm	1000x700 mm	45 / 65	2,2	1,1
<b>MTECAV-700</b>	700 lt	2230x1650x1900 mm	1150x700 mm	54-63 / 78	2,2	1,1
<b>MTECAV-1000</b>	1000 lt	2660x1800x1670 mm	1250x900 mm	63-72 / 91	3	1,5



Industrial Fuerpla s.l  
Av.Camí Nou,12  
46910 Benetusser (Valencia)  
Tel.963 750 362 - info@fuerpla.com